



Golf de la Chassagne



- Livret indicatif, pour toutes nos prestations de groupes un devis sera établi.
- Le menu devra être définit au plus tard 15 jours avant l'événement avec un nombre approximatif de participants,
- La facture sera établie sur le nombre de convives arrêté 5 jours avant l'événement.
- Un acompte de 30% est demandé pour la réservation, le solde avant le début de la prestation, les dépenses supplémentaires à réception de la facture.
- Pour les soirées, notre établissement étant fermé, le personnel est facturé séparément : 34 € / heure et par personne
- Nos tarifs sont TTC
- Tva sur les boissons sans alcool et le repas : 10%, sur les locations et les boissons alcoolisées : 20%
- Tarifs au 30/12/2025 annulent les tarifs précédents

SOMMAIRE



1 Nos espaces de réception

2 Équipement inclus

3 Service traiteur

4 Apéritifs

5 Nos menus

6 Suggestions de vins

7 Options

8 Golf et animations

9 La chambre du golf



NOS ESPACES DE RÉCEPTIONS

Ces tarifs incluent la mise en place de la salle et du mobilier (liste ci-dessous) pour votre événement, le ménage est également inclus*
Pour tout événement festif dépassant les 23h la chambre du golf sera ajouter à votre location.

SALLE DE SÉMINAIRE

60m²

Idéale pour vos journées d'étude
35 personnes en U, 50 personnes en théâtre

TARIFS

1/2 journée : 4 € par personne, (mini 80 €)
8h à 12h30 ou 13h30 à 18h

Journée : 6 € par personne, (mini 100 €)
8h à 18h

Vidéoprojecteur : 20 € la journée



SALLE "LA TANIÈRE"

TARIFS

A partir de 900 €/jour : du lundi au jeudi

A partir de 1 300 €/jour : du vendredi au dimanche jours fériés et veilles de jours fériés

*Pour le déjeuner 8h à 16h,
Pour le dîner à partir de 17h,
selon planning de réservation*

- **Remise de 50%** : hors période estivale du 15/10 au 30/12 et du 01/01 au 15/04
- **Remise membres 20%**
- **Remises possibles pour des réservations de dernières minutes**

Idéale pour un repas de fête ou un événement (120 pers en repas assis)



143m²

+ sa salle de séminaire à l'étage "Le Chalet"



70m²

+ Alcôves



40m²

Salle disposant d'un vestiaire et d'un office (ouverture mai 2024)



NOS ESPACES EN

Practice couvert (appentis couvert pour vos apéritifs) 

2x100m²

Salle de putting couvert 

60m²

Espaces extérieurs 

112 hectares



*Cauti  n de 1500   (3ch  ques de 800  /500   et 200   non encaiss  s).
Le m  nage est compris dans la mesure o   la salle et les ext  rieurs sont
laiss  s dans un   tat normal. Dans le cas contraire les heures de
m  nage vous seront factur  es    28  /h. Les verres cass  s ainsi que
toutes les d  gradations seront d  duits de la cauti  n.



ÉQUIPEMENTS INCLUS

Office :

- Frigo Pro double portes 140cm

Mobilier :

- 120 chaises imitation bois lasuré blanches
- 12 Tables ronde diam 152cm pliantes + 8 démontables
- 16 Tables rectangulaires 183x76 pliantes
- 7 Mange debout pliants + 1 Mange Debout rectangulaire et ses 4 tabourets
- 2 canapés noirs 3 places + 10 fauteuils cabriolet noir
- 2 Buffets + 1 Buffet réfrigéré
- 2 portants de vêtements avec des ceintres
- 1 armoire ancienne en bois + 1 confiturier en bois
- 2 Paperboard

Déco :

- 3 Pots lumineux
- Plante décorative en plastique : Palmier
- 4 Plantes vertes géantes
- 14 Lucioles de table

Divers :

- 2 extincteurs
- 1 ventilateur
- 2 braseros circulaires

Étage :

- Table en chêne
- 5 chaises en chêne
- 16 chaises de séminaires
- 1 buffet en chêne

ÉQUIPEMENTS EN OPTION



Kit éclairage de soirée :

120€

- Laser IBIZA
- Boule à facettes et son projecteur Led multicolore
- Portique lumineux EUROLITE LED KLS Scan Pro
- Moon ROOL LIGHT

- Machine à fumée DISCOPRO SMOKE 1500

25€

- Sonorisation Sono JBL 710 + 2 micros

80€

- Bar lumineux modèle BARAONDA 160cm

60€

- Ecran de projection de 4m50 et vidéoprojecteur

80€

- Ecran avec Trackman (simulateur de golf en salle location soumise à conditions)

180€

- 3 Pyramides chauffantes gaz 13KW

48€ /
parasol

- 1 Barbecue/plancha pour 100 personnes

100€

- 3 Tentes de réception 3x3

30€ /
tente



SERVICE TRAITEUR



Cuisine faite maison
Cuisine traditionnelle et généreuse

Nos recettes peuvent évoluer en fonction des saisons et le choix des poissons peut varier selon les arrivages.

Les menus doivent être choisis identiques pour tous les convives
sauf particularités alimentaires.

Nous avertir afin de prévoir des menus adaptés pour les particularités alimentaires : allergies, gluten, végétarien ou végétalien.

D'autres envies consultez-nous !

Les menus incluent le nappage (noir), la vaisselle et les serviettes en papier premium compostable

(Les nappes blanches et serviettes en tissu sont en option)



APÉRITIFS



DÉTAILS DES BOUCHÉES DANS LES DOCUMENTS EN ANNEXE.

MARQUISETTE ou CREMANT VEUVE AMBAL

6,5 € / pers pour 1 bouteille pour 4
4,5 € / pers pour un verre 12.5cl par personne

26€
75cl

COCKTAIL (Spritz, Brumle...) ou CHAMPAGNE BRIGANDAT

11.25 € / pers pour 1 bouteille pour 4
6.6 € / pers pour un verre 12.5cl par personne

45€
75cl

Amuses Bouches (4 pièces)

Gougères
2 Verrines
1 Canapé

8€/pers

Amuses Bouches (8 pièces)

2 Gougères
2 Verrines
2 Canapés
2 mini brochettes

16€/pers

Amuses Bouches (10 pièces)

2 Gougères
2 Verrines + 1 chaude
2 Canapés
2 mini brochettes
1 Foie gras poêlé

20€/pers



NOS MENUS



DÉTAILS DES BOUCHÉES DANS LES DOCUMENTS EN ANNEXE.

DANS NOS FORMULES LE CAFE ET LES EAUX (PLATE ET GAZEUSE) SONT INCLUS.

POUR LES SOIRÉES, NOTRE ÉTABLISSEMENT ÉTANT FERMÉ, LE PERSONNEL EST FACTURÉ SÉPARÉMENT.

Menu "Open" 3 plats

(2 plats 25€)

30€

Menu "Birdie" 3 plats

(2 plats 32€)

40€

Cocktail dînatoire

(Tarif pour 15 bouchées)

32€

Buffet & Barbecue

30€

Viandes grillées (saucisse, merguez, ribs), buffet de salades composées, brie & dessert

Menu moins de 12 ans

12€

Formule plat - dessert identique aux adultes mais en portions adaptées...

Brunch à thème le dernier dimanche de chaque mois

35€

(Les incontournables d'un brunch & Un thème avec des plats typiques)



SUGGESTIONS DE VINS

D'AUTRES ENVIES CONSULTEZ-NOUS,
NOUS DISPOSONS D'UNE CARTE DE VIN

SOUMIS À ÉVOLUTIONS, EN FONCTION DES DISPONIBILITÉS

Vin à table (Bouteille de 75 Cl)

Chardonnay et/ou Pinot noir

6,75 € / pers pour 1 bouteille pour 4 pers

4,5 € / pers pour un verre 12.5cl

27€
75cl

Nos coups de cœur de Bourgogne

Vins supérieurs de Bourgogne, sur suggestion

10 € / pers pour 1 bouteille pour 4

6.5 € / pers pour un verre 12.5cl par personne

40€
75cl

Des bulles ?

Crémant de Bourgogne : 26 €/ Bouteille

Champagne « Domaine Brigandat » : 45 €/ Bouteille

Champagne « Juvenelle » : 55 € / Bouteille



OPTIONS

• Pompe à bières, 1 fût de 20 litres (fût supplémentaire 180€)	220€
• Pompe à bières, 1 fût de 8 litres (fût supplémentaire 90 €)	110€
• Nappage blanc et serviettes en tissus	3.5€/pers
• Duo de fromages de la Région (Epoisses et Comté)	4.5€/pers
• Trio de fromages de la Région (Epoisses, Comté et Brillat-Savarin)	5.5€/pers
• Plateau de fromages en buffet (80 Gr / pers)	6.5€/pers
• Suppl. Buffets de 3 desserts au lieu du dessert de la formule	3€/pers
• Confection d'un gâteau d'anniversaire à la place du dessert de nos formules	Offert
• Service d'une pièce montée en supplément d'un dessert	Offert sinon 3€/pers
• Trou normand	3€/pers
• Digestifs alcool premium Get 27, Rhum, Whisky (accompagnement compris)	60 €/ bouteille de 75cl

Sur devis :

- Location de vaisselle à prévoir pour les groupes de plus de 60 pers
- Bar à bonbons, pyramide de macarons, bar à huîtres, bar à saucissons, bar à saumon
- Tente de réception, barnum
- DJ - Groupe de musicien - Duo Piano-voix...
- Photographe événementiel : armellepennec@gmail.com / 06.81.68.98.77
- Retraite au flambeau, Feu d'artifice, Lâcher de lanternes...

Table d'accueil et vasques de boissons :

- Thé ou Café, jus de fruits, eaux minérales & assortiment de viennoiseries 5.5€/pers
- Thé ou Café, jus de fruits, eaux minérales & pâtisseries maison (moelleux chocolat et financier pistache) 6€/pers
- Pause salée : plateau de fromages, jambon persillé, gougères 8€/pers
- Vasque de boissons sans alcool (jus de fruits, eaux minérales, soda) 2.5€/pers pour 2 heures
- Avec boissons alcoolisées (vins, crémant, champagne, alcool...) Sur devis



GOLF ET ANIMATIONS



ESPACES COUVERTS PERMETTANT D'ABRITER UNE TRENTAINE DE
PERSONNES EN SIMULTANÉ POUR L'ACTIVITÉ GOLF

Initiation Golf :

ANIMATION
APÉRITIVE (50MIN)

9€/pers (mini 175€)

Depuis le toit terrasse du practice ou sur le green qui borde la terrasse, pendant l'apéritif, le pro fait jouer quelques balles à tous vos invités, très ludique cette animation à l'apéritif donnera du relief à votre événement.



INITIATION DE 1H30

25€/pers (mini 175€)

Démonstration du pro et visite du parcours pour découvrir les charmes de La Chassagne. Jeux de précision sur le green, concours d'adresse aux approches puis 1 ères balles et découverte du swing au practice. Retour au club house et débriefing autour du cocktail du golf.



INITIATION DE 2H30 AVEC PARCOURS

34€/pers (mini 200€)

Démonstration du pro et visite du parcours pour découvrir les charmes de La Chassagne. Jeux de précision sur le green, concours d'adresse aux approches puis 1 ères balles et découverte du swing au practice. L'initiation se poursuit par un jeu en équipe pour goûter aux plaisirs du parcours... Retour au club house et débriefing autour du cocktail du golf.



Activités sportives avec notre partenaire Parc Evasion

GROUPES DE 12 PERSONNES MAXIMUM EN SIMULTANÉE,
ROTATION POSSIBLE TOUTES LES 20.30.40 OU 60MIN.

HEURE SUPPLÉMENTAIRE : 170€ TTC

SUPPLÉMENT SOIRÉE (APRÈS 19H) : 150€ TTC

SUPPLÉMENT DÉPLACEMENT NUITÉE : 150€ TTC

L'ORGANISATION DE CES ACTIVITÉS SONT SOUMISES À LA
DISPONIBILITÉ DE NOTRE PARTENAIRE

ARCHERY TAG : 2H

520€

Affrontez-vous en toute sécurité avec l'activité Archery tag ! Munis d'un arc, d'un masque et de flèches rembourrées, tirez sur vos adversaires afin de les éliminer ! Adresse, stratégie et rigolade sont au rendez-vous !



Activités sportives avec notre partenaire Parc Evasion

BIG FOOT EXTÉRIEUR :
2H

520€

Des chaussures de 46cm de long ? Un ballon d'un mètre de diamètre ? voyez les choses en grands pour vos événements avec l'activité Big foot ! L'objectif est simple, mettre des buts à l'équipe adverse tout en étant aussi déjantés que ces derniers ! Fous rires garantis pour les petits et les grands !



Activités sportives avec notre partenaire Parc Evasion

BUBBLE FOOT : 2H

520€

Affrontez-vous lors de parties endiablées avec l'activité bubble foot ! La seule activité où vous percuter en sécurité est autorisé ! Parfait pour les têtes brûlées !

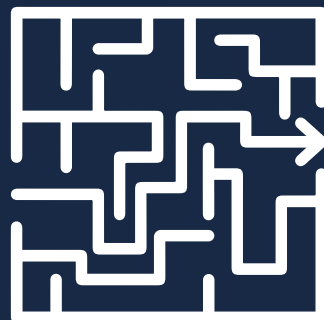


Activités sportives avec notre partenaire Parc Evasion

ESCAPE GAME OUTDOR : 2H

43€/pers

Que votre événement soit dans un lieu que vous connaissez ou non, l'escape game outdoor vous fait découvrir ce dernier d'une toute autre façon ! À l'aide d'une tablette et d'accessoires, découvrez le secret caché des lieux... Alors, prêt à se remuer les méninges ? 10 scénarios disponibles, variant les difficultés.



Activités sportives avec notre partenaire Parc Evasion

LASER TAG : 2H

520€

Vous recherchez un moment de convivialité liant défis, adresse, et agilité ? L'activité laser tag est alors parfaite pour votre événement quel qu'il soit ! Amusez-vous à tirer sur vos adversaires pour faire un maximum de points et devenir le héros de la journée ! (Uniquement pour des événements en semaine)

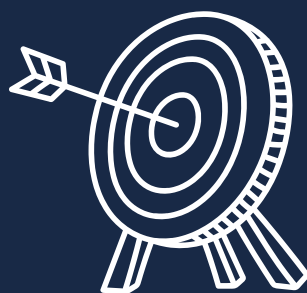


Activités sportives avec notre partenaire Parc Evasion

TIR À L'ARC : 2H

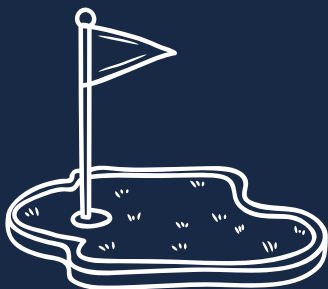
520€

Apprenez à manier l'arc tel Robin des bois et challengez-vous lors de votre événement !
Le tir à l'arc est vraiment l'activité parfaite et adaptée à tous !



ACTIVITÉS NATURE

- **Fabrication d'une composition minérale et végétale :** nous consulter
- **Sentier de promenade, parc et espace vert :** Gratuit
- **Chasse au trésor sur le golf :** 20€/pers (340min).



PACK MULTI-ACTIVITÉS DÉTENTE : PING-PONG, PÉTANQUE, MÖLKKY, FLÉCHETTES, CORNHOLE

- **Location du matériel sans animateur :** 120€
- **Olympiade 1h30 avec animateur et simulateur de golf trackman :** 240€

Parcours de Golf (activité accessible aux licenciés FFGolf) :



- Frais organisation compétition privée

5€/pers
mini 50€

Ce tarif inclut les inscriptions dans le logiciel FFG, l'impression des cartes de score avec votre logo, la feuille de départ, l'enregistrement des résultats et l'impression des palmarès avec envoi à la FFG si vous le souhaitez (Nous transmettre les noms, prénoms et numéros de licence des participantes 24h avant)

- Accès parcours 18 trous (groupe de + de 8)
- Accès parcours 12 trous (groupe de + de 8)
- Practice : Balles à volonté avant le parcours
- Voiturette 18 trous

59€

Nous
consulter

4€/pers

36€





LA CHAMBRE DU GOLF



UNE SUITE FAMILIALE POUR 1 À 5 PERSONNES.

POUR TOUS LES ÉVÉNEMENTS FESTIFS CETTE CHAMBRE EST
AUTOMATIQUEMENT LOUÉE AVEC LA SALLE

Tarif : 180€ + 5.40€ de taxe de séjour

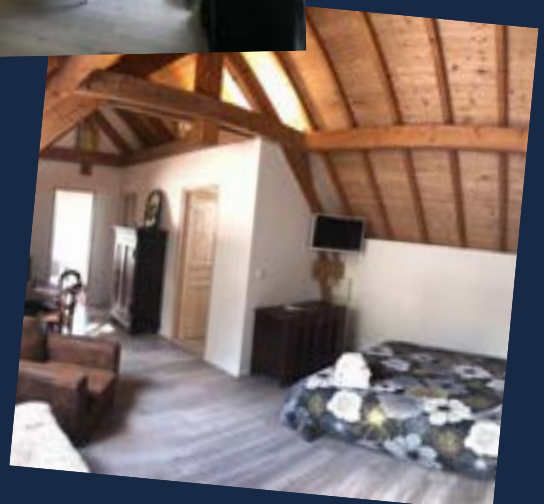
(Remise si plusieurs nuits)

Grande chambre de 30m² avec un lit double de 160cm

Terrasse privée avec vue sur le golf

Climatisation – coffre-fort – frigidaire

Seconde chambre en enfilade est proposée, elle est composée d'un lit double de 160cm et d'un lit simple.



A DEUX MINUTES DU GOLF NOUS VOUS CONSEILLONS AUSSI UNE
CHAMBRE D'HÔTE POUR 12 PERSONNES.

TARIF : Location de l'ensemble 500€ pour une nuit

(Remises si plusieurs nuits)

Taxe de séjour : 0.88€ / pers et par nuit

Cette chambre d'hôte se compose de 3 chambres, chacune disposant
de sa salle de bain :

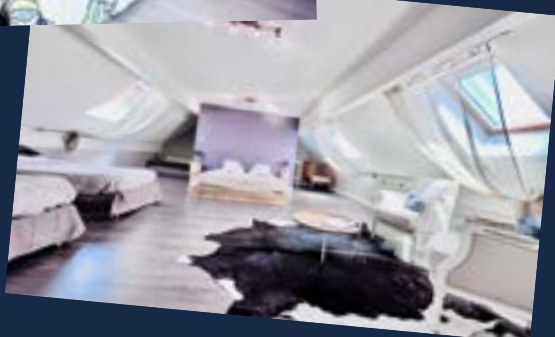
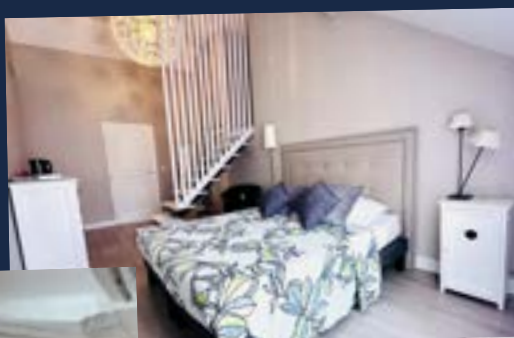
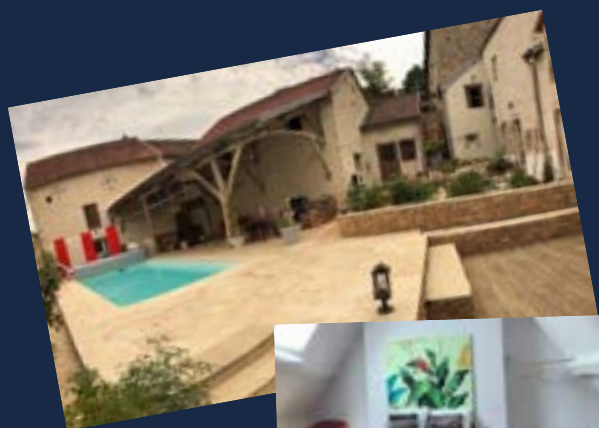
·La chambre 1 de 1 à 2 personnes (1 lit double divisible)

·La chambre 2 de 1 à 6 personnes (1 lit double, 1 lit double divisible et 2
lits simples)

·La chambre 21 de 1 à 4 personnes (1 lit double divisible et 2 lits simples)

LES TARIFS COMPRENNENT LE LINGE ET LE MÉNAGE.

LE PETIT DÉJEUNER EST EN SUPPLÉMENT À 14 € / PERSONNE
UN PLATEAU REPAS PEUT ÊTRE PROPOSÉ POUR LE SOIR (SUR RÉSERVATION)



PLUS D'INFOS : [HTTPS://WWW.GOLFLACHASSAGNE.COM](https://www.golflachassagne.com)

